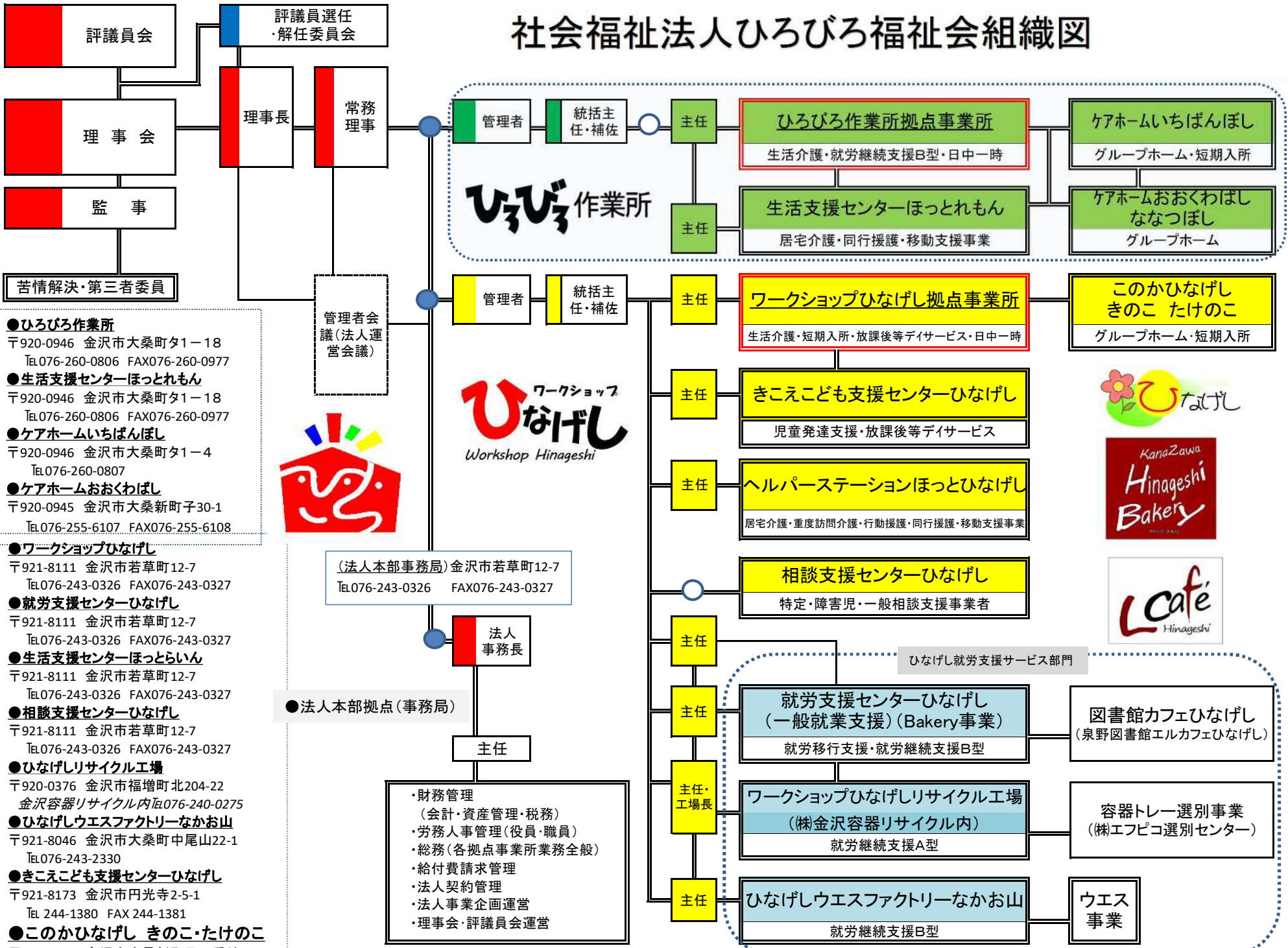


社会福祉法人ひろびろ福祉会組織図



- ひろびろ作業所
〒920-0946 金沢市大桑町タ1-18
Tel.076-260-0806 FAX076-260-0977
- 生活支援センターほっとれもん
〒920-0946 金沢市大桑町タ1-18
Tel.076-260-0806 FAX076-260-0977
- ケアホームいちばんぼし
〒920-0946 金沢市大桑町タ1-4
Tel.076-260-0807
- ケアホームおおくわばし
〒920-0945 金沢市大桑新町子30-1
Tel.076-255-6107 FAX076-255-6108
- ワークショップひなげし
〒921-8111 金沢市若草町12-7
Tel.076-243-0326 FAX076-243-0327
- 就労支援センターひなげし
〒921-8111 金沢市若草町12-7
Tel.076-243-0326 FAX076-243-0327
- 生活支援センターほっとらいん
〒921-8111 金沢市若草町12-7
Tel.076-243-0326 FAX076-243-0327
- 相談支援センターひなげし
〒921-8111 金沢市若草町12-7
Tel.076-243-0326 FAX076-243-0327
- ひなげしリサイクル工場
〒920-0376 金沢市福増町北204-22
金沢容器リサイクル内Tel.076-240-0275
- ひなげしウエスファクトリーなかお山
〒921-8046 金沢市大桑町中尾山22-1
Tel.076-243-2330
- きこえこども支援センターひなげし
〒921-8173 金沢市円光寺2-5-1
Tel.244-1380 FAX 244-1381
- このかひなげし きのこ・たけのこ
〒920-0945 金沢市大桑新町子34番地



(法人本部事務局) 金沢市若草町12-7
Tel.076-243-0326 FAX076-243-0327

法人事務長

主任

- ・財務管理 (会計・資産管理・税務)
- ・労務人事管理(役員・職員)
- ・総務(各拠点事業所業務全般)
- ・給付費請求管理
- ・法人契約管理
- ・法人事業企画運営
- ・理事会・評議員会運営

ひなげし就労支援サービス部門

主任

主任

主任・工場長

主任

就労支援センターひなげし (一般就業支援) (Bakery事業)
就労移行支援・就労継続支援B型

図書館カフェひなげし (泉野図書館エルカフェひなげし)

ワークショップひなげしリサイクル工場 (株金沢容器リサイクル内)
就労継続支援A型

容器トレー選別事業 (株エフピコ選別センター)

ひなげしウエスファクトリーなかお山
就労継続支援B型

ウエス事業